

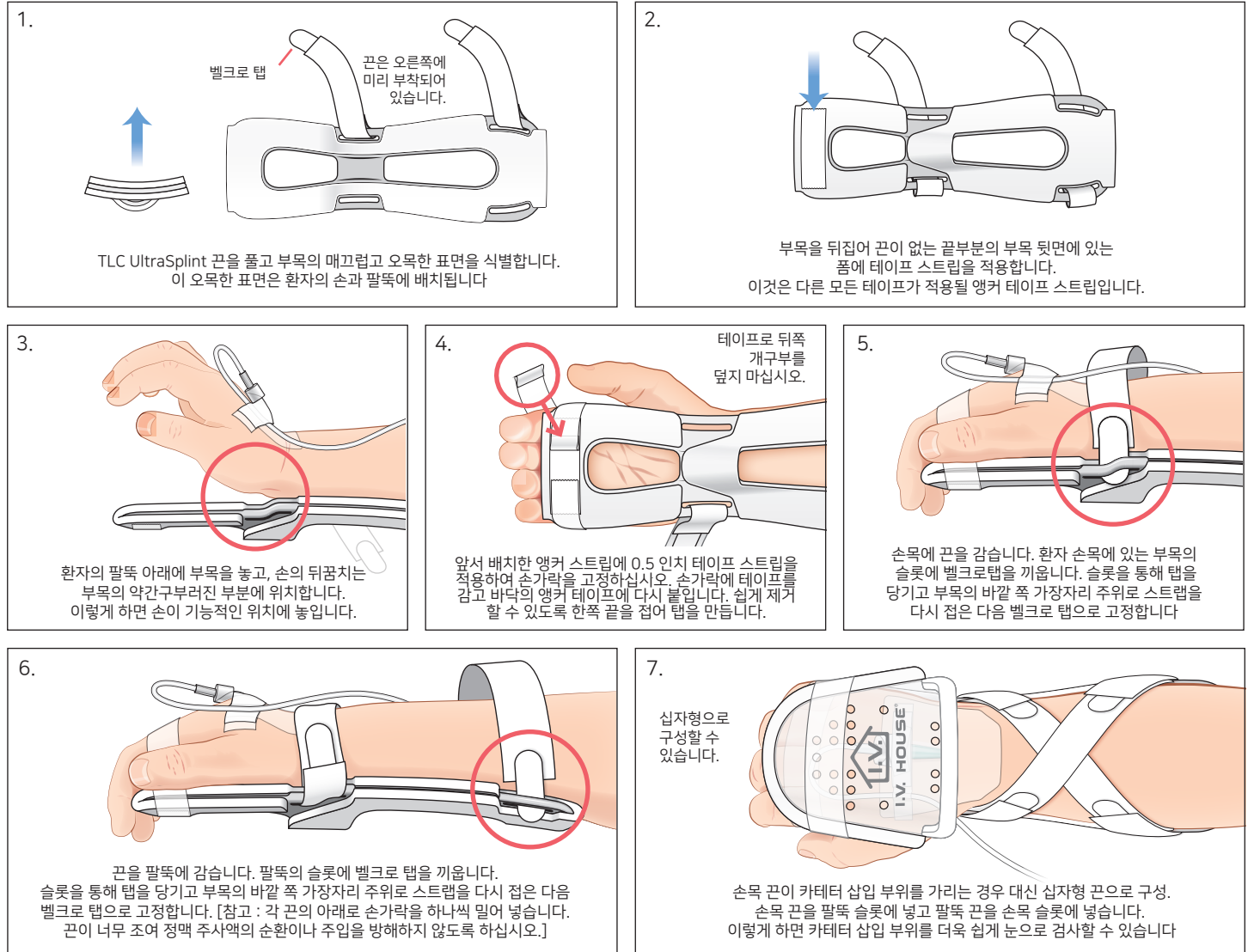
# I.V. House TLC® Wrist Splint with Straps (손 부목) IV Therapy Wrist Splint / Directions

TLC 손 부목은 끈이 없는 기본버전으로도 제공됩니다.

일회용 제품입니다.

양쪽의 손목에 적합합니다. 939S는 대부분의 영유아에게 적합합니다 / 939M은 대부분의 유아에게 적합합니다.

TLC UltraSplint는 IV를 삽입하고 3" 확장 세트 또는 IV 튜브에 연결하기 전 또는 후에 손목에 적용할 수 있습니다.



**S** 939S-Ultra TLC® Wrist Splint  
0 ~ 12 개월 또는 체중 2.5 ~ 12kg의  
대부분의 영유아에게 적합  
팔뚝 스트랩: 5.75", 상단 팔 스트랩: 6"

**M** 959M-Ultra TLC® Elbow Splint  
12 ~ 36 개월 또는 체중 9 ~ 15kg의  
대부분의 유아에게 적합합니다.  
팔뚝 스트랩: 6", 상단 팔 스트랩: 7.5"

**L** 959L-Ultra TLC® Elbow Splint  
3 ~ 10 세 또는 체중 12 ~ 41kg의  
대부분의 어린이에게 적합합니다.  
팔뚝 스트랩: 6.5", 상단 팔 스트랩: 8.5"

**XL** 959XL-Ultra TLC® Elbow Splint  
10세 이상 또는 체중 40kg이상의  
청소년, 성인에게 적합합니다.  
팔뚝 스트랩: 6.5", 상단 팔 스트랩: 8.5"

Touch / Look / Compare



**I.V. HOUSE®**  
Protection Over and Above®

· 공식 수입·판매원: **AMC** 주식회사 에이블엠앤씨 · CONTACT US 1577-5264